



Lieferantenselbstauskunft Supplier questionnaire



Lieferantenselbstauskunft / Supplier questionnaire

Die REO AG ist ein Familienunternehmen in der vierten Generation. Fast 100 Jahre Geschichte haben die REO AG zu den Marktführern im Bereich Entwicklung und Produktion von induktiven, resistiven und elektronischen Komponenten und Komplettlösungen und zum Innovationstreiber in der Antriebs- und Bahntechnik, in der Medizin-, Prüf- und Fördertechnik sowie in der Leistungselektronik gemacht. Mit weltweit 11 Standorten, 400 Mitarbeitern und mehr als 11.000 Produkten auf Weltstandard präsentieren wir uns mit Hauptsitz in Deutschland auch auf internationalen Märkten und stehen für Qualität und Effizienz.

REO AG is a fourth-generation family business. Almost 100 years of history have made REO AG one of the market leaders in the development and production of inductive, resistive, and electronic components and complete solutions, whilst also being an innovation driver in drive and railway technology, in medical, testing, and conveyor technology, as well as in power electronics. With headquarters in Germany, 11 locations worldwide, 400 employees, and more than 11,000 world-class products, we are represented on international markets and stand for quality and efficiency.



Inhaltsverzeichnis / Structure

1. Allgemeine Informationen / General information	4
1.1 Unternehmensangaben / Company information	4
1.2 Unternehmensfläche (Produktionen) / Company area (Productions)	4
1.3 Unternehmenshistorie / Company history	5
1.4 Standorte mit Produktion / Divisions with production plants	6
1.5 Produktionsstandorte weltweit / Production plants worldwide	7
1.6 Unternehmensstruktur / Corporate Structure	8
1.7 Unternehmensgrundsätze / Company principles	9
2. Unternehmensdaten / Company data	10
2.1 Mitarbeiterzahlen / Number of employees	10
2.2 Umsatz- und Leistungskennzahlen / Sales and performance ratings	10
3. Branchenlösungen / Industry Solutions	11
4. Forschung, Entwicklung, Simulations- und Testverfahren / Research, Development, simulation and test methods	12
5. Qualitätsmanagement-Zertifikate / Quality management certifications	13
6. Produktportfolio / Product portfolio	14
7. Service / Service	15

■ 1. Allgemeine Informationen / **General information**

■ 1.1 Unternehmensangaben / **Company information**



REO AG

Brühler Straße 100
42657 Solingen
Germany

Tel.: +49-(0)212-88 04-0
Fax: +49-(0)212-88 04-188

www.reo.de
info@reo.de

USt-Id-Nr.: DE 182 486 130
St.-Nr.: 128/5819/5634
WEEE-Reg.-Nr. DE 32383152

Gründungsjahr/
Year of foundation: 1925

Grundstücke und Gebäude: Eigentum der Firma REO
Land and buildings: Property of REO

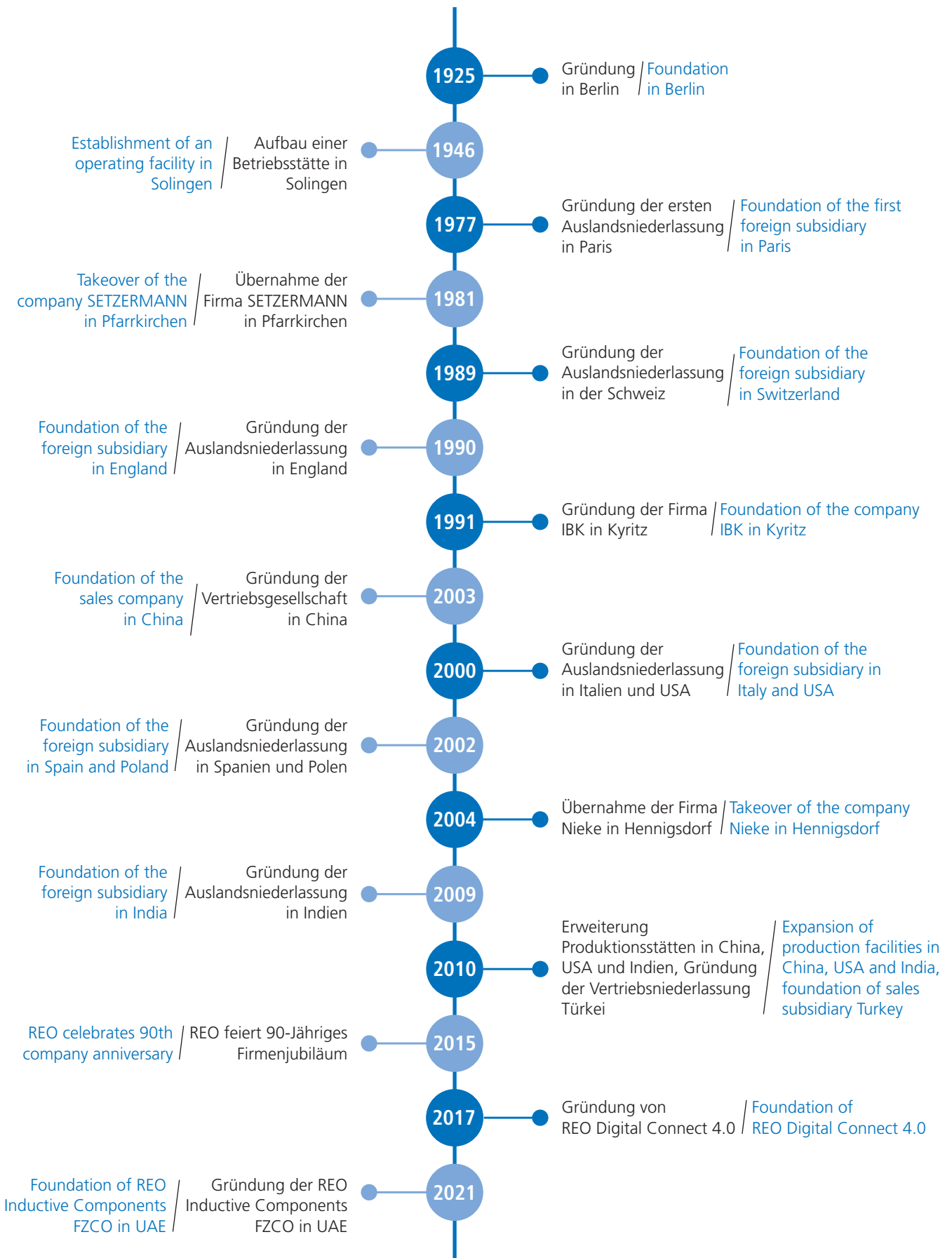
Beiliegende Dokumente / Attached documents

Code of Conduct
Unternehmensgrundsätze / [Corporate guidelines](#)
Qualitätsmanagement / [Quality management](#)
Homepage

■ 1.2 Unternehmensfläche (Produktionen) / **Company area (Productions)**

	Gesamtfläche Total area	Produktionsfläche Manufacturing area	Lagerfläche Warehouse
Deutschland / Germany	15.950 m ²	8.570 m ²	3.200 m ²
Indien / India	5.000 m ²	1.000 m ²	250 m ²
USA / USA	2.322 m ²		1672 m ²

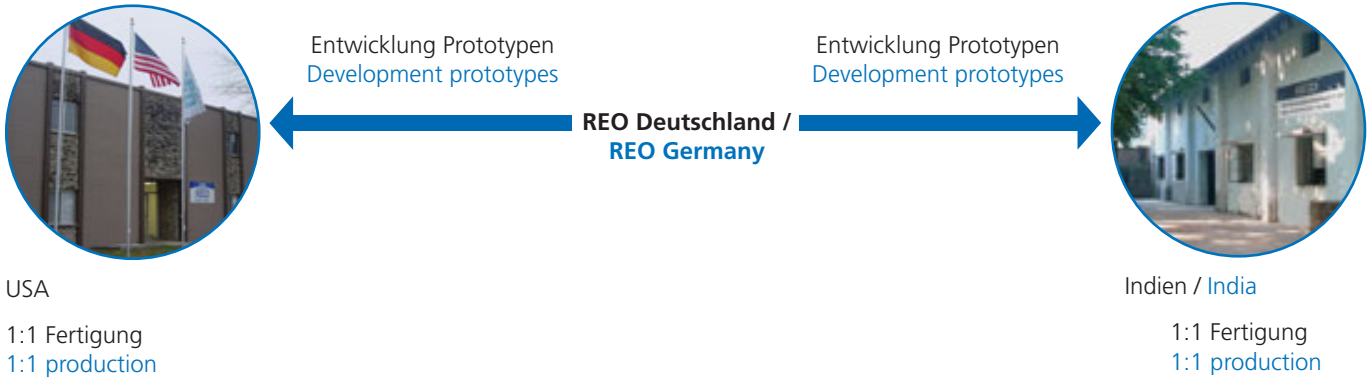
■ 1.3 Unternehmenshistorie / Company history



1.4 Standorte mit Produktion / Divisions with production plants



■ 1.5 Produktionsstandorte weltweit / Production plants worldwide



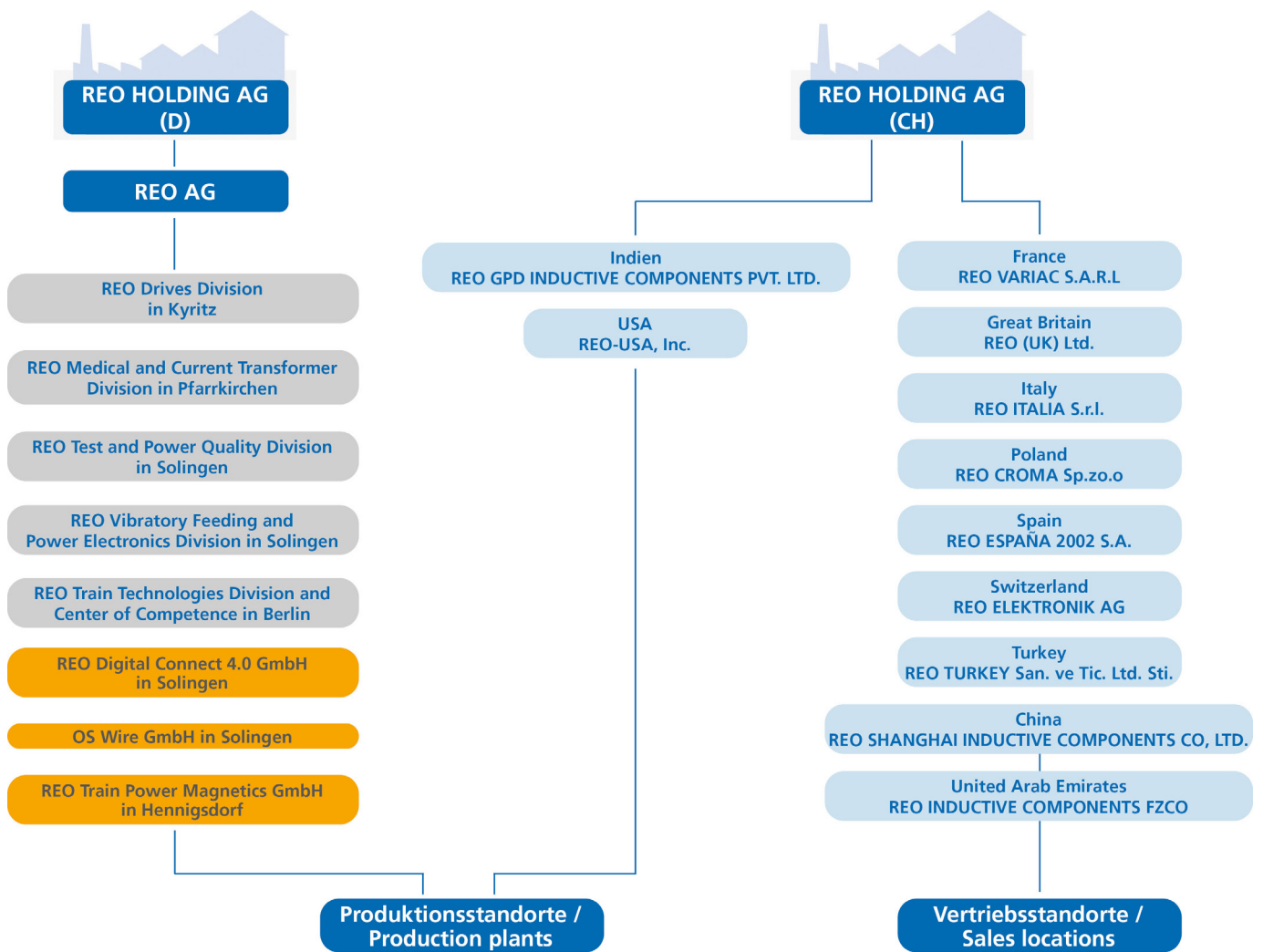
Vorteile

- Alle Fertigungsstätten sind ausstattungstechnisch aneinander angepasst
- Konstruktion und Entwicklung erfolgt in Deutschland
- Einhaltung der Normen und Standards durch 1:1 Fertigung im Ausland (Fertigungsmonitore, die jeden Schritt der Produktion wiedergeben)

Advantages

- All production facilities are equipped equally
- Design and development are made in Germany
- Compliance with norms and standards by 1:1 production abroad (work stations equipped with monitors to show each step of production)

1.6 Unternehmensstruktur / Corporate Structure



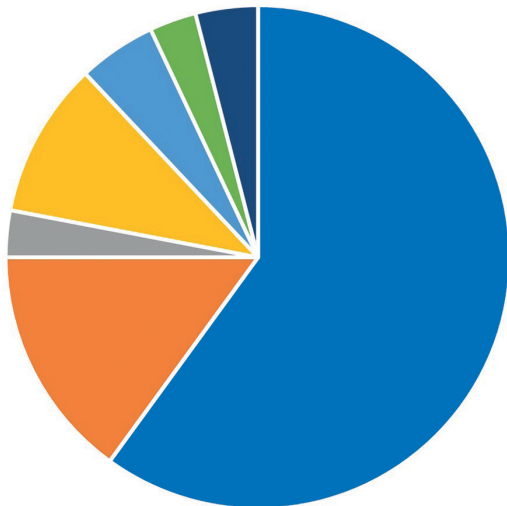
■ 1.7 Unternehmensgrundsätze / Company principles

- Beachtung des REO Code of Conduct: Ehrliches Handeln unter Einhaltung aller Gesetze, Menschenrechte und Chancengleichheit sowie eindeutiges Handeln gegen Diskriminierung, Bestechlichkeit und Korruption
- Umwelt- und Energiebewusstsein
 - Modulare Prüfanlage verfügt über eine Rückspeiseeinheit zur Einsparung von Energiekosten
 - Einsatz umweltverträglicher Harzsysteme
 - Klimaneutraler Druck der Unterlagen
 - Gebäudewärmeschutz gemäß Energiesparverordnung
 - Regenwassernutzung
 - Materialrecycling
- Consideration of REO Code of Conduct: Fair acting in compliance with all laws, human rights and equal opportunities as soon as acting against discrimination, venality and corruption
- Environment and energy awareness
 - Modular testing facility with regenerative unit to save energy
 - Use of environmental friendly resin systems
 - Climate neutral print of documents
 - Building thermal insulation in accordance with energy saving regulation
 - Use of rainwater
 - Material recycling

2 Unternehmensdaten / Company data

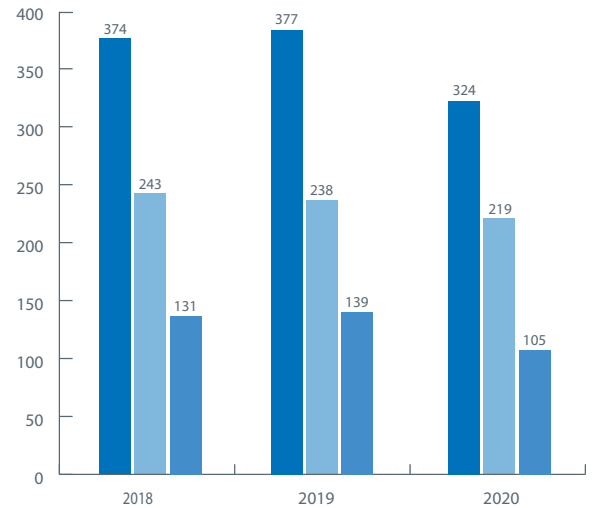
2.1 Mitarbeiterzahlen / Number of employees

Mitarbeiter nach Abteilungen / Employees by departments



- Produktion / Production - 60 %
- Forschung und Entwicklung / R&D - 15 %
- Administration - 3 %
- Einkauf, Logistik und Lager / Procurement, logistics and warehouse - 10 %
- Verkauf und Vertrieb / Sales - 5 %
- Azubis / Trainees - 3 %
- Qualitätsmanagement / Quality management - 4 %

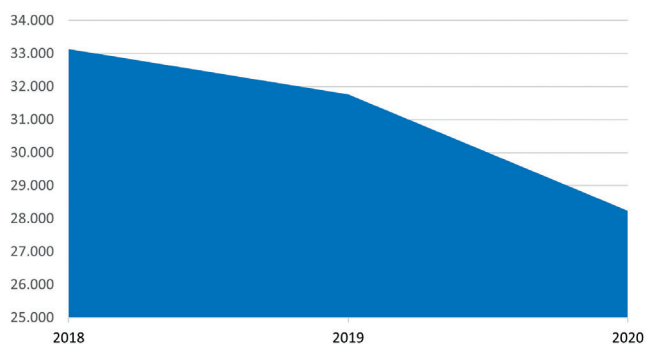
Arbeitnehmertypen / Types of employees



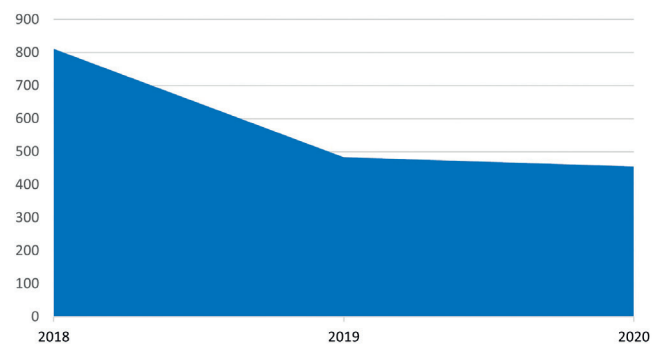
- Mitarbeiter / Employees
- davon gewerblich / blue collar
- davon Angestellte / white collar

2.2 Umsatz- und Leistungskennzahlen / Sales and performance ratings

Umsatz in k€ / Sales in k€



Investitionen in k€ / Investments in k€



■ 3 Branchenlösungen / Industry solutions



PowerQuality
Solutions



IndustrialConverter
Solutions-Drives



IndustrialConverter
Solutions-Renewable



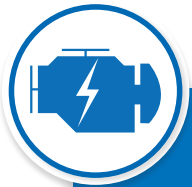
ElectricalTest
Solutions



ElectroMedical
Solutions



Transportation
Converter Solutions



E-Mobility
Solutions



VibratoryFeeding
Solutions



PowerElectronics
Solutions



Digitalization
Solutions



Individuelle / Customised
Entwicklung / development

■ 4 Forschung, Entwicklung, Simulations- und Testverfahren / Research, Development, Simulation and Test methods



Center of Competence

Mit 5 Niederlassungen in Deutschland sowie 11 internationalen Niederlassungen bietet REO stets die Nähe zum Kunden. Durch die Bündelung der Kompetenzen im Entwicklungsbereich, in den Centers of Competence in Solingen und Berlin, wird die höchstmögliche Effizienz in Projektarbeiten gewährleistet und das Know-How aus über 90 Jahren erfolgreicher Entwicklungsarbeit genutzt.

With 5 subsidiaries in Germany and 11 international REO always offers proximity to the customer. By bundling R+D Competences, in the Centers of Competence in Solingen and Berlin, we ensure the highest possible efficiency in project work and profit from the know-how from over 90 years of successful development.

Weitere Informationen finden Sie auf unserer Homepage: www.reo.de
For further details, please visit our website: www.reo.de

■ 5 Qualitätsmanagement-Zertifikate / Quality management certifications

Zertifikat Certificate	Geprüfte Sache Verified Case	Zertifizierungsgesellschaft Certifying institute
DIN EN ISO 9001 : 2015	Standort Berlin Division Berlin	TÜV SÜD Management Service GmbH
DIN EN ISO 9001 : 2015	Standort Hennigsdorf Division Hennigsdorf	TÜV SÜD Management Service GmbH
DIN EN ISO 9001 : 2015	Standort Kyritz Division Kyritz	TÜV SÜD Management Service GmbH
DIN EN ISO 9001 : 2015	Standort Pfarrkirchen Division Pfarrkirchen	TÜV SÜD Management Service GmbH
DIN EN ISO 9001 : 2015	Standort USA Division USA	SRI Quality System Registrar
DIN EN ISO 9001 : 2015	Standort Indien Division India	TÜV Nord India
EN 15085-2 – Zertifizierungsstufe CL1	Schweißen von Schienenfahrzeugen und –fahrzeugteilen Welding of rail vehicles and vehicle parts	TÜV SÜD Management Service GmbH
E217180	BW 101, 401, 605	Underwriters Laboratories
E217177	CNW 101, 102, 103, 104, 114, 116, 203, 204, 414	Underwriters Laboratories
E193219	CHI 130	Underwriters Laboratories
IEC60601-1:2005/AMD1:2012; ANSI/AAMIES 60601-1:2005/CR/2012 CAN/CSA C22.2 No. 60601-1:14 (Medizintechnik) USA und Canada IEC60601-1-2:2014(Partly); EN/IEC 61000-3-2:2014; EN/IEC 61000-3-3:2013	REOMED I 300, 600, 800, 1000, 1300, 1600, 2200	TÜV SÜD Management Service GmbH
IEC60601-1:2005/AMD1:2012; ANSI/AAMIES 60601-1:2005/CR/2012 CAN/CSA C22.2 No. 60601-1:14 (Medizintechnik) USA und Canada IEC60601-1-2:2014(Partly); EN/IEC 61000-3-2:2014; EN/IEC 61000-3-3:2013	REOMED II 660, 1120,1580, 2000	TÜV SÜD Management Service GmbH
IEC60601-1:2005/AMD1:2012 statt IEC 60601-1(ed.3);am1	REOMED Isomonitor	TÜV SÜD Management Service GmbH
E217179	REOVIB MFS 268; IP20, REOVIB MFS 268; IP54	Underwriters Laboratories
E217179	REOTRON MEK 771	Underwriters Laboratories
E251513	Isolationssystem Isolation system	Underwriters Laboratories

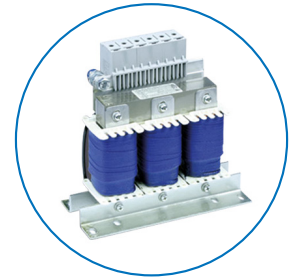
■ 6 Produktportfolio / Product portfolio



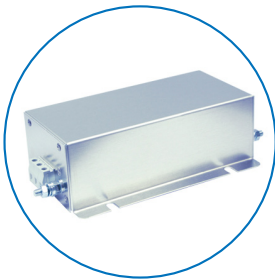
Schwingfördertechnik /
Vibratory feeding



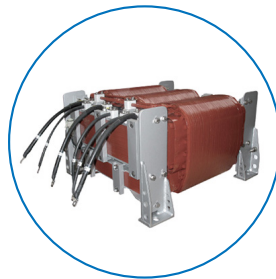
Stromversorgungen /
Power supplies



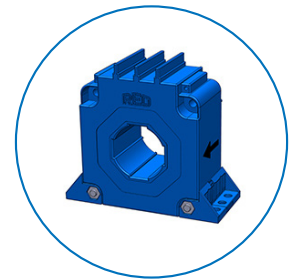
Drosseln /
Chokes



Filter / Filter



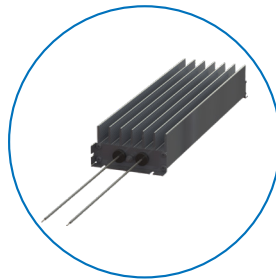
Transformatoren /
Transformers



Stromwandler /
Current transformers



Elektrische Prüftechnik /
Electrical test technology



Widerstände / Resistors



Individuelle Entwicklung /
Individual solutions

Weitere Informationen finden Sie auf unserer Homepage: www.reo.de
For further details, please visit our website: www.reo.de

■ 7 Service / Service



Schulungen / [Training](#)



Gewährleistung / [Guarantee](#)



Sicherheit / [Safety](#)



Reparatur / [Repairs](#)



Hotline / [Hotline](#)

REO AG
Brühler Straße 100 · D-42657 Solingen
Tel.: +49 (0)212 8804 0 · Fax: +49 (0)212 8804 188

E-Mail: info@reo.de
Homepage: www.reo.de



DIVISIONS:

REO Vibratory Feeding and Power Electronics Division

Brühler Straße 100 · D-42657 Solingen
Tel.: +49 (0)212 8804 0 · Fax: +49 (0)212 8804 188
E-Mail: info@reo.de

REO Train Technologies Division

Erasmusstraße 14 · D-10553 Berlin
Tel.: +49 (0)30 3670236 0 · Fax: +49 (0)30 3670236 10
E-Mail: zentrale.berlin@reo.de

REO Drives Division

Holzhausener Straße 52 · D-16866 Kyritz
Tel.: +49 (0)33971 485 0 · Fax: +49 (0)33971 485 90
E-Mail: zentrale.kyritz@reo.de

REO Medical and Current Transformer Division

Schuldholzinger Weg 7 · D-84347 Pfarrkirchen
Tel.: +49 (0)8561 9886 0 · Fax: +49 (0)8561 9886 40
E-Mail: zentrale.pfarrkirchen@reo.de

REO Test and PowerQuality Division

Brühler Straße 100 · D-42657 Solingen
Tel.: +49 (0)212 8804 0 · Fax: +49 (0)212 8804 188
E-Mail: info@reo.de

PRODUCTION + SALES:

India

REO GPD INDUCTIVE COMPONENTS PVT. LTD
E-Mail: info@reogpd.com · Internet: www.reo-ag.in

USA

REO-USA, Inc.
E-Mail: info@reo-usa.com · Internet: www.reo-usa.com

SALES:

China

REO Shanghai Inductive Components Co., Ltd
E-Mail: info@reo.cn · Internet: www.reo.cn

France

REO VARIAC S.A.R.L.
E-Mail: reovariac@reo.fr · Internet: www.reo.fr

Great Britain

REO (UK) Ltd.
E-Mail: main@reo.co.uk · Internet: www.reo.co.uk

Italy

REO ITALIA S.r.l.
E-Mail: info@reoitalia.it · Internet: www.reoitalia.it

Poland

REO CROMA Sp.zo.o
E-Mail: croma@croma.com.pl · Internet: www.croma.com.pl

Spain

REO ESPAÑA 2002 S.A.
E-Mail: info@reospain.com · Internet: www.reospain.com

Switzerland

REO ELEKTRONIK AG
E-Mail: info@reo.ch · Internet: www.reo.ch

Turkey

REO TURKEY ELEKTRONIK San. ve Tic. Ltd. Şti.
E-Mail: info@reo-turkey.com · Internet: www.reo-turkey.com

United Arab Emirates

REO INDUCTIVE COMPONENTS FZCO
E-Mail: info@reo-middle-east.com
Internet: www.reo-middle-east.com